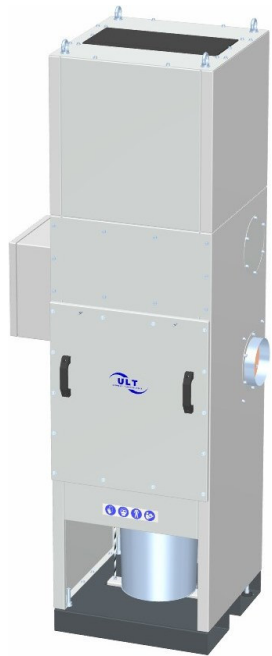


Baureihe 1500 LAS 1500 MD 2PaR15



LASER-
RAUCH



STAUB
UND
RAUCH



LÖT-
RAUCH



GERUCH,
GAS UND
DAMPF



REINIGUNG
TECHNISCHER
GASE



NEUE
EMISSIONEN



SCHWEISS-
RAUCH



ÖL- UND
EMULSIONS-
NEBEL



KOMPLETT-
LÖSUNGEN

Stand: 08/2015



Absaugen. Filtern. Dranbleiben.



Einsatz und Verwendung

Das **LAS 1500 MD 2PaR15** eignet sich zur Erfassung und Filterung trockener und nicht brennbarer Stäube in nicht explosionsfähigen Luftgemischen, die während **Laserbearbeitungen** entstehen. Bei vielen **Laserarbeitsprozessen** treten Gemische von zum Teil gesundheitsgefährdenden **Stäuben, Gasen und Dämpfen** in unterschiedlicher Zusammensetzung auf. Diese Substanzen werden über Erfassungselemente unmittelbar an der Entstehungsstelle erfasst. Sämtliche staubförmigen Bestandteile werden durch das LAS 1500 MD 2PaR15 gefiltert. Das hochwertige Filtermaterial der Filterelemente sichert eine hohe Abscheiderate der verschiedenen Partikelfraktionen des Staubes deutlich oberhalb von 99 %. Durch die regelmäßige **differenzdruckabhängige pneumatische Abreinigung** der Filterelemente mittels Rotationsluftdüsen werden sehr hohe Standzeiten der Filterpatronen gewährleistet. Eine optionale Rückschlagklappe am Rohgasansaug verhindert Druckschwankungen in der Ansaugstrecke während des Abreinigungsprozesses.

Beispiele

- ↳ Laser-Schneiden,
- ↳ Laser-Gravieren,
- ↳ Laser-Strukturieren
- ↳ Laser-Schweißen

ULT 1500 stationäres Absaug- und Filtergerät

- ↳ mit selbstreinigendem Patronenfiltersystem
- ↳ einfaches Filterhandling, Quick-Lock Verschlüsse
- ↳ 30 ltr. Staubsammelbehälter
- ↳ Bedienelemente in separatem Schaltschrank
- ↳ robustes Stahlblechgehäuse
- ↳ Pulverbeschichtung
 - RAL 7035 Lichtgrau

Filtersystem:

Patronenfilter
automatisch abreinigbare Filterelemente
für hohen Schadstoffanfall

Filtertechnik:

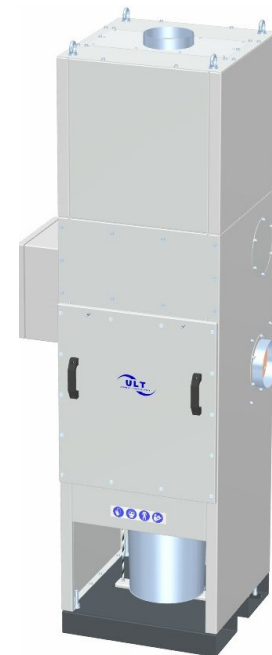
Filterpatronen: 2 Stück, konisch, rohgasseitige Montage
Abreinigung: differenzdruckabhängig, Rotationsluftdüsen
Filtermaterial: Polyesterfaser mit Teflon-Beschichtung
Filterklasse: Klasse M gemäß DIN EN 60335-2-69:2008
Filterfläche: 15 m² (2x 7,5 m²)

Unterdruckerzeuger

Mitteldruckventilator mit Drehstromantrieb, integrierte Schallumlenkung

Ausstattung

Abgesetzter Schaltschrank mit Steuer- und Bedienelementen



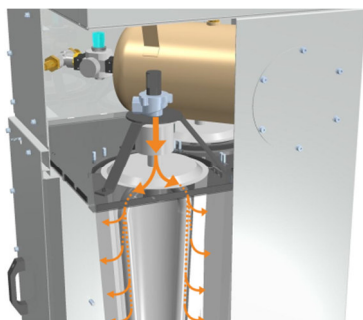


LAS 1500.0-MD.60.30.4016

Parameter	Einheit	
Volumenstrom max.	m ³ / h	2.160
Unterdruck max.	Pa	3.200
Nennvolumenstrom	m ³ /h / Pa	800 / 2.500
Motor-Nennleistung	kW	1,5
Nennspannung	V	3~ 400
Nennstrom	A	3,3
Frequenz	Hz	50
Schutzart	IP	54
Typ-Unterdruckerzeuger		Ventilator
Ansaug	Ø	1x 200 mm
	Lage	rechte Seitenwand, unten hinten; optional rückseitig
Abluftführung	Ø	Ausblagitter; optional Abluftstutzen 1x 200 mm
	Lage	dachseitig
Breite	mm	680
Tiefe	mm	750
Höhe	mm	2.520
Gewicht	kg	ca. 250
Netzleitung		aufzuklemben im Schaltschrank
Ausstattung		
Automatische Filterabreinigung	(1*)	pneumanisch, Rotationsluftdüsen
Partikelfilterbelegungsanzeige		optisch über Meldeleuchte im Schaltschrank
Rückschlagklappe (optional)	(2*)	Keine Abreinigungsdruckstöße in Ansaugleitung
30 ltr. Staubsammelbehälter	(3*)	= Entsorgungsbehälter, hohes Aufnahmevermögen
Transportöffnungen, Kranösen		Erleichterung von Transport und Aufstellung
Filteraufbau		Filtersystem: Patronenfilter, automatische Rotationsluftdüsenabreinigung
		Patronenfiltersatz Polyester mit Teflonbeschichtung* <ul style="list-style-type: none"> ▪ 2x Filterpatrone 7,5 m² ULT 02.0.753

* bei Einsatz von Filterhilfsmittelzudosierung keine Teflonbeschichtung

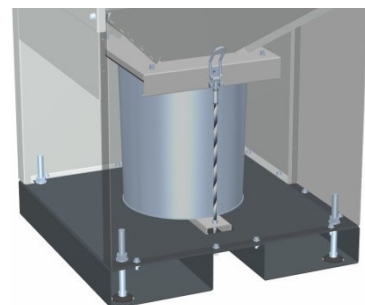
(1*)

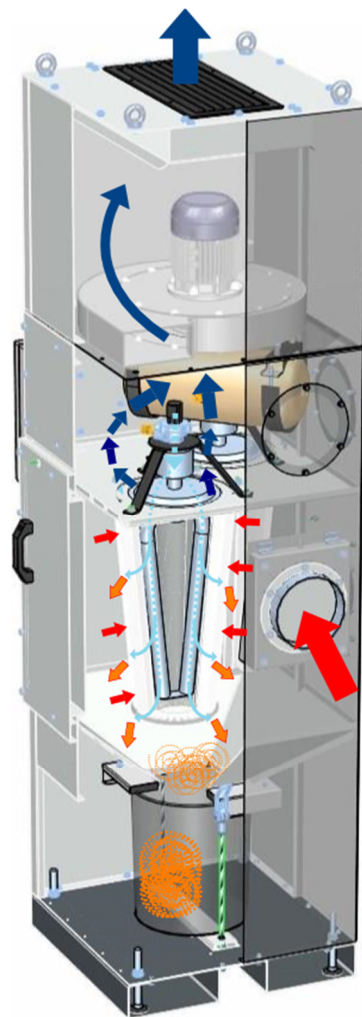


(2*)



(3*)





-  Rohgas
-  Filtration
-  Reingas
-  Abfallendes Filtergut
-  Gesammeltes Filtergut
-  Abreinigungsdruckstoß

Funktionsprinzip:

Ein Hochleistungsventilator mit hoher Druckreserve erzeugt auf der Reingluftseite der Filterpatronen einen dem Anwendungszweck angepassten Volumenstrom. Die schadstoffbelastete Luft wird somit zuverlässig abgesaugt.

Die **Staubpartikelfraktionen** werden über geeignete Erfassungselemente direkt an der Entstehungsstelle abgesaugt und über eine dem Anwendungszweck entsprechend dimensionierte Ansaugstrecke zu den Filterpatronen befördert. Ein im Gerät integriertes Prallblech oder eine Rückschlagklappe schützt dabei die Filterpatronen vor vorzeitigem Verschleiß durch grobe Partikel.

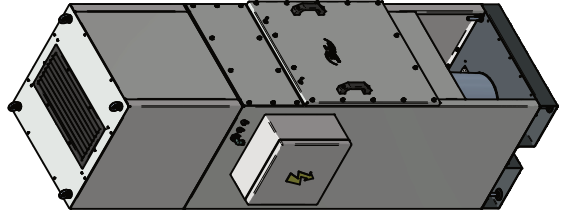
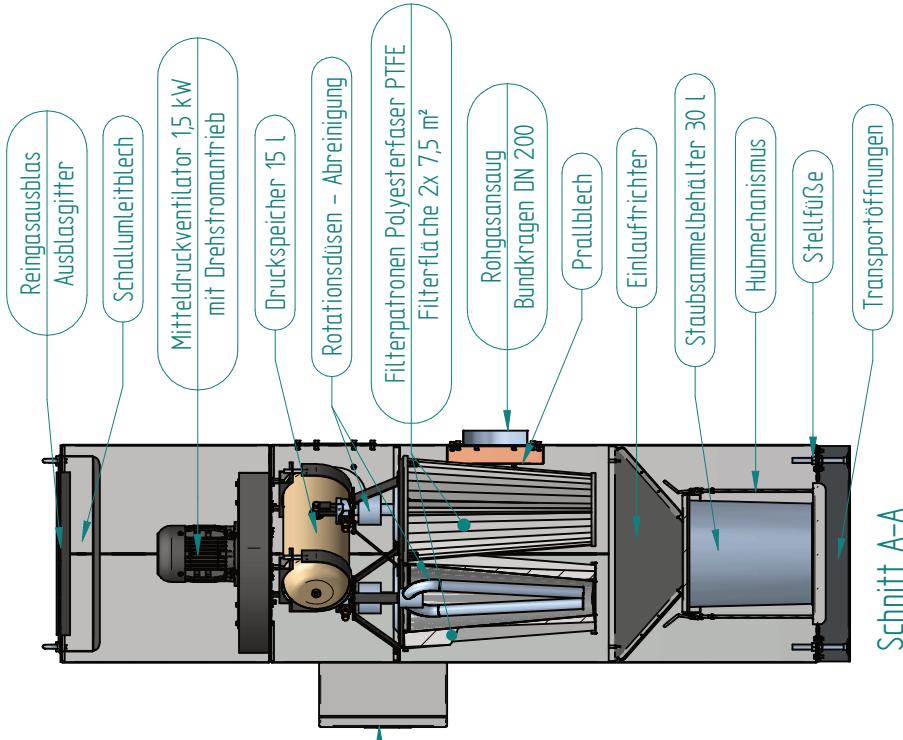
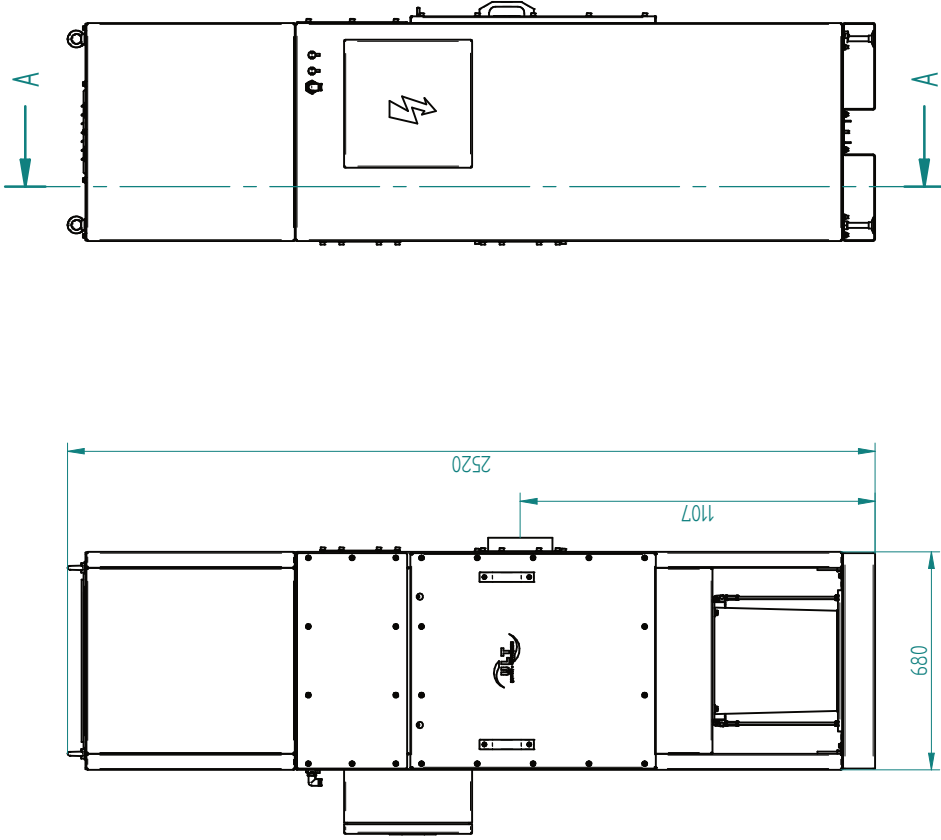
Die **Partikel** werden an den zwei **Filterpatronen** (Polyesterfaser mit Teflon-Beschichtung (PTFE)) nach dem Prinzip der **Oberflächenfiltration** abgeschieden. Die Abreinigung der belegten Filterpatronen erfolgt einzeln und automatisch über Rotationsluftdüsen mittels **Druckluftspülung im Gegenstrom-Prinzip**. Ein Druckluft-Anschluss (4 – 5 bar) ist für den Betrieb der Anlage erforderlich. Die **abgereinigten Partikel** fallen in einen 30ltr. Hobbock-Einwegbehälter zur kontaminationsarmen Entnahme und Entsorgung des Filtergutes.

Patronenfiltersystem

automatisch abreinigbare Filterelemente für hohen Schadstoffanfall

- (1) **Partikelfilter** 2 Filterpatronen, Staubklasse M gemäß DIN EN 60335-2-69:2008, Abscheidegrad > 99,99%
(bei Partikelgröße 0,3 µm)
Filterfläche 15 m²

Die **gefilterte Luft** kann dem Arbeitsraum durch die hochgradige Reinigung wieder zugeführt werden (hierzu regionale Gesetzgebung beachten!!!). Somit entstehen keine Wärmeverluste.



Schnitt A-A

Schaltschrank für Bedienelemente

Allgemeintoleranzen DIN ISO 2768-mK

Weitere Maße sind dem 3D-Dateisatz zu entnehmen. Für die Zeichnung behalten wir uns alle Rechte vor.
Other measure are to be taken from the 3D record. For the drawing we reserve ourselves all rights.

ULT AG		Bezeichnung		UL1500 MD60 2Par 15 / 800 m³/h	
Anlagezeich 1		Zerlegungsnummer		Modulab	
002 Varianten	ZS032014 S4Z	2019 Datum			
001 Überläufer	TZ062019 S4Z	Beruf	0102/A. Reichmann		
000 Basisdok	01022019_R01	Überf.			
Änderung	Tag	None			
gültig	Änderung	Norm			

