

## ULT 1200



Version: 02

Stand: 11/2022



LASER-  
RAUCH



STAUB  
UND  
RAUCH



LÖT-  
RAUCH



GERUCH,  
GAS UND  
DAMPF



REINIGUNG  
TECHNISCHER  
GASE



NEUE  
EMISSIONEN



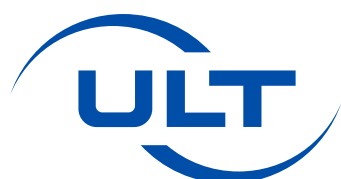
SCHWEISS-  
RAUCH



ÖL- UND  
EMULSIONS-  
NEBEL



KOMPLETT-  
LÖSUNGEN





## Zubehörartikel

Geräte .....	3
Absaugsystem DN150 .....	5
Absaugsystem DN160 .....	6
Abluftsystem DN200 .....	7
Ersatzfilter .....	8

### ULT 1200 Filtergeräte bieten mit Ihren Filtern für alle Absaugzwecke eine spezifische Lösung

Um das ULT 1200 individuell einzurichten, bietet die ULT AG ausgewählte Absaugschläuche und Zubehörteile an. Das Sortiment umfasst die Durchmesser DN150 und DN160.

Das ULT 1200 kann mit einem Absaugarm des Herstellers Flextraction® betrieben werden. Mit dem praktischen Drehkranz ist die Installation des Absaugarmes direkt auf dem Gerät möglich.

Für das Gerät steht eine breite Auswahl an Durchmesser 160 Absaugarmen zur Verfügung. Entscheiden Sie sich zwischen verschiedensten Ausführungen und Längen. Sie können zwischen Wand- und Gerätemontage frei wählen. Alle Modelle sind als ölbeständige, ATEX zertifizierte oder chemisch beständige Variante verfügbar.

Gelenk-Absaugarme passen sich unterschiedlichen Arbeitsplatzgeometrien und Arbeitsbedingungen hervorragend an. Teleskop-Absaugarme wurden speziell für Arbeitsbedingungen mit Einschränkungen, wie niedrigen Decken oder engen Räumlichkeiten entwickelt.

Für eine vollständige Erfassung können Sie zur Schadstoffquelle passende Erfassungselemente auswählen. Flachhauben konzentrieren den Absaugvolumenstrom und Absaugtrichter fangen aufsteigende Dämpfe vollständig auf.

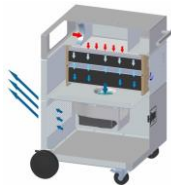


Geräte

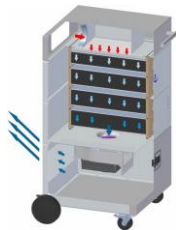
Das Zubehörportfolio bezieht sich auf die folgenden Geräte:

**ACD – Gerüche, Gas und Dampf**

**Speicherfiltergeräte**



ACD 1200 MD.80 A28 ACD 1200 MD.18 A28	800 m³/h 1000 m³/h	ACD 1200.0-MD.80.15.1010 ACD 1200.0-MD.18.01.1010
Abluftanschluss DN200 Schnittstelle SUB D9 Betriebsstundenzähler* 50% Chemisorptionsfilter 100% Chemisorptionsfilter Gebläse MD.18d für 100-120V* Ausblasschalldämpfer		9-00089 9-00090 9-00093 9-00096 9-00097 9-00098 9-00099



ACD 1200 MD.18 A60	800 m³/h	ACD 1200-0-MD.18.01.1004
Abluftanschluss DN200 Schnittstelle SUB D9 Betriebsstundenzähler* Gebläse MD.18d für 100-120V* Ausblasschalldämpfer		9-00089 9-00090 9-00093 9-00098 9-00099

\*nur für MD.18 Geräte

**ACD – Ex-Geräte für Gerüche, Gas und Dampf**



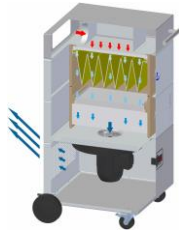
**Speicherfiltergeräte**

ACD 1200 MD.46 A46 Ex	1000 m³/h	ACD 1200.0-MD.46.00.1012
Betriebsstundenzähler Ex-Geräte		9-00100

## Geräte

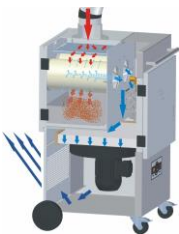
## ASD – Staub und Rauch

## Taschenfiltergeräte



ASD 1200 MD.18 TH	1000 m <sup>3</sup> /h	ASD 1200.0-MD.18.10.3005
Abluftanschluss DN200		9-00089
Schnittstelle SUB D9		9-00090
Betriebsstundenzähler		9-00093
Gebläse MD.18d für 100-120V		9-00098
Ausblasschalldämpfer		9-00099

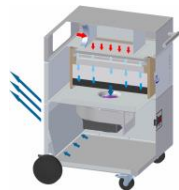
## Patronenfiltergeräte



ASD 1200 MD.18 2Pa	1000 m <sup>3</sup> /h	ASD 1200.0-MD.18.18.4002
Abluftanschluss DN200		9-00089
Schnittstelle SUB D9		9-00090
Betriebsstundenzähler		9-00093
Adsorptionsfilter A8		9-00094
Partikelfilterkassette H13		9-00095
Gebläse MD.18d für 100-120V		9-00098

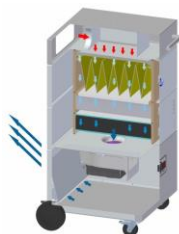
## LAS – Laserrauch

## Speicherfiltergeräte



LAS 1200 MD.18 K	1000 m <sup>3</sup> /h	LAS 1200.0-MD.18.10.6002
Abluftanschluss DN200		9-00089
Schnittstelle SUB D9		9-00090
Betriebsstundenzähler		9-00093
Gebläse MD.18d für 100-120V		9-00098
Ausblasschalldämpfer		9-00099

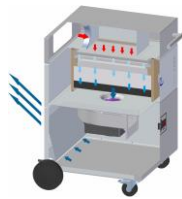
## Taschenfiltergeräte



LAS 1200 MD.18 THA16	1000 m <sup>3</sup> /h	LAS 1200.0-MD.18.10.5009
Abluftanschluss DN200		9-00089
Schnittstelle SUB D9		9-00090
Betriebsstundenzähler		9-00093
Gebläse MD.18d für 100-120V		9-00098
Ausblasschalldämpfer		9-00099

Geräte

**LRA – Lötrauch**



**Speicherfiltergerät**

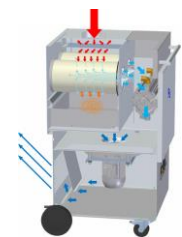
LRA 1200 MD.18 K	1000 m³/h	LRA 1200.0-MD.18.10.6002
Abluftanschluss DN200		9-00089
Schnittstelle SUB D9		9-00090
Betriebsstundenzähler		9-00093
Gebläse MD.18d für 100-120V		9-00098
Ausblasschalldämpfer		9-00099

**SRA – Schweißrauch**



**Speicherfiltergerät**

SRA 1200 MD.80 F	800 m³/h	SRA 1200.0-MD.80.14.3006
Abluftanschluss DN200		9-00089
Schnittstelle SUB D9		9-00090
Funkenschutz		9-00091
Adsorptionsfilter A8 (integriert)		9-00092



**Patronenfiltergerät**

SRA 1200 MD.80 2Pa	800 m³/h	SRA 1200.0-MD.80.14.4002
Abluftanschluss DN200		9-00089
Schnittstelle SUB D9		9-00090
Adsorptionsfilter A8		9-00094
Partikelfilterkassette H13		9-00095

Absaugsystem DN150

**Schläuche**



Absaugschlauch DN150, lfd. Meter	ohne Zubehör	6-06772
Absaugschlauch DN150, lfd. Meter	antistatisch, ohne Zubehör	6-06752

**Schlauchzubehör**



Spiralschlauchschelle	145-165 mm	6-06966
-----------------------	------------	---------

## Absaugsystem DN160

## Schläuche



Absaugschlauch DN160, lfd. Meter	antistatisch, ohne Zubehör	6-06749
Absaugschlauch DN160, lfd. Meter	elektrisch leitfähig, ohne Zubehör	6-06842

## Schlauchzubehör



Spiralschlauchschelle	155-175 mm	6-06954
Endstück DN160	antistatisch	6-07282

## Elemente zur Absaugarmmontage



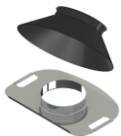
Drehkranz 360 Grad, Stahl polyesterbeschichtet schwarz	Gerätemontage Gelenkabsaugarme, Flextractor Zubehör	CB-SU-160
--	---	-----------

## Absaugarm



Gelenkabsaugarm DN160m, 2 Meter	mit Wandhalter, ohne Erfassungselement	CA2-160-B- PU301
Schweißrauch-, Ölbeständig Teleskopabsaugarm DN160m, 1,2-1,6 Meter	Flextractor Zubehör ohne Erfassungselement	CT2-160-B- PU301
Schweißrauch-, Ölbeständig	Flextractor Zubehör	

## Erfassungselemente



Absaugtrichter pulverbeschichtet	Flextractor Zubehör	CH-160-Flared
Flachhaube pulverbeschichtet	Flextractor Zubehör	CH-160-Flat

## Absaugarmset Flextraction



Gelenkabsaugarm DN160, 3 Meter, mit Drehkranz	Flextractor Zubehör	5-01587
abrasions-, chemikalien-, schweißrauch-, öl-, temperaturbeständig bis 90°		
inkl. Flachhaube pulverbeschichtet		
inkl. Ansaugschutzgitter, Kunststoff		

## Absaugsystem DN160

## Elemente zur Absaugarmmontage für EX-Anwendungen



Drehkranz 360 Grad,  
Stahl polyesterbeschichtet  
schwarz

Gerätemontage  
Gelenkabsaugarme,  
Flextractor Zubehör

XCB-SU-160

## Absaugarm für EX-Anwendungen



Gelenkabsaugarm DN160,  
2 Meter

mit Wandhalter,  
ohne Erfassungselement

XCA2-160-B-  
PE322

ATEX zertifiziert

Flextractor Zubehör



Teleskopabsaugarm DN160,  
1,2-1,6 Meter

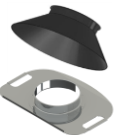
ohne Erfassungselement

XCT2-160-B-  
PE322

ATEX zertifiziert

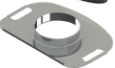
Flextractor Zubehör

## Erfassungselemente für Ex-Anwendungen



Absaugtrichter ATEX zertifiziert

Flextractor Zubehör

XCH-160-  
Flared

Flachhaube ATEX zertifiziert

Flextractor Zubehör

XCH-160-Flat

## Absaugarmset Flextraction ATEX



Gelenkabsaugarm DN160, 3  
Meter, mit Drehkranz, ATEX-  
zertifiziert

Flextractor Zubehör

5-01588

chemikalien-,  
temperaturbeständig bis 80°



inkl.  
Flachhaube pulverbeschichtet,  
ATEX-zertifiziert



inkl.  
Ansaugschutzgitter, Kunststoff,  
ATEX-zertifiziert

## Abluftsystem DN200

## Schläuche



Absaugschlauch DN200,  
lfd. Meter

ohne Zubehör

6-06775



Absaugschlauch DN200,  
lfd. Meter

antistatisch,  
ohne Zubehör

6-06753

## Schlauchzubehör



Spiralschlauchschelle

195-215 mm

6-06955

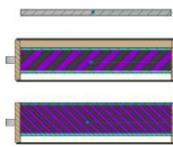
## Ersatzfilter

## ACD

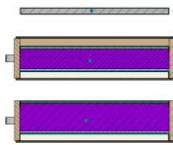


## Filter A28

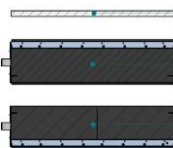
Z-Line Filter G4-02	4-00310
Adsorptionsfilterkassette A12 oben	4-00401
Adsorptionsfilterkassette A16 unten	4-00399



Z-Line Filter G4-02	4-00310
Chemisorptionsfilterkassette AC15 oben	4-00414
Chemisorptionsfilterkassette AC21 unten	4-00415

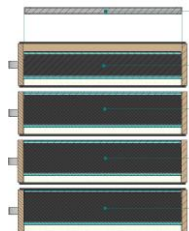


Z-Line Filter G4-02	4-00310
Chemisorptionsfilterkassette C19 oben	4-00417
Chemisorptionsfilterkassette C26 unten	4-00416



## Filter A46 Ex

Filtermatte M5	4-00248
Adsorptionsfilterkassette A23 oben	4-00397
Adsorptionsfilterkassette A23 unten	4-00396



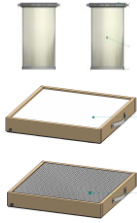
## Filter A60

Z-Line Filter G4-02 - Set à 10 Stk	4-00311
Adsorptionsfilterkassette A12 oben	4-00401
Adsorptionsfilterkassette A16 unten (pro Gerät 3 Stk benötigt)	4-00399



Ersatzfilter

**ASD**

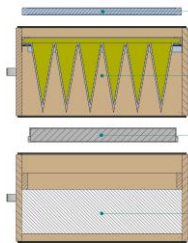


**Filter 2Pa**

Filterpatronen PTFE -Set à 2 Stk	4-00586
Partikelfilterkassette H13*	4-00100
Adsorptionsfilterkassette A8*	4-00398

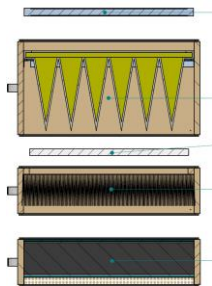
\*optional

**Filter TH**



Streckmetallfilter	4-00312
Taschenfilter F7 - Set à 10 Stk	4-00182
Z-Line Filter F7	4-00331
Partikelfilterkassette H13	4-00092

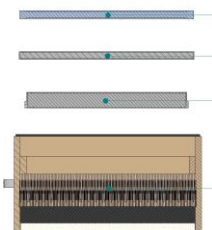
**LAS**



**Filter THA16**

Streckmetallfilter	4-00312
Taschenfilter F7	4-00181
Filtermatte M5	4-00246
Partikelfilterkassette H13	4-00094
Adsorptionsfilterkassette A16 unten	4-00399

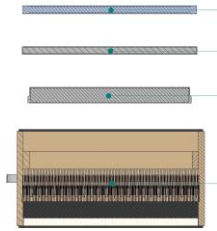
**Filter K**



Streckmetallfilter	4-00312
Z-Line Filter G4-02 - Set à 10 Stk	4-00311
Z-Line Filter F7	4-00331
Kombinationsfilterkassette H13A8	4-00096

Ersatzfilter

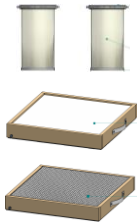
**LRA**



**Filter K**

Streckmetallfilter	4-00312
Z-Line Filter G4-02 - Set à 10 Stk	4-00311
Z-Line Filter F7	4-00331
Kombinationsfilterkassette H13A8	4-00096

**SRA**

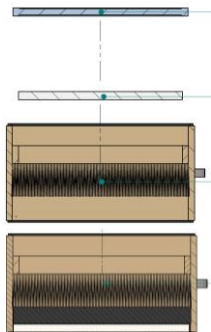


**Filter 2Pa**

Filterpatronen PTFE- Set à 2 Stk	4-00167
Partikelfilterkassette H13*	4-00100
Adsorptionsfilterkassette A8*	4-00398

\*optional

**Filter F**



Streckmetallfilter	4-00312
Filtermatte G4 - Set à 10 Stk	4-00245
Partikelfilterkassette F9 (Standard)	4-00098
Kombinationsfilterkassette F9A (Alternative zu 4-00098)	4-00099